

## Gewerbeimmobile, 18314 Löbnitz, Bad Sülzer Str. 23

Verkaufshalle, Lagerhalle, Großhandel, Veranstaltungszentrum, Event-Location, Ausstellungshalle, Freizeitcenter



GEWERBEHALLE MIT FREIFLÄCHE | KAUF | 18314 LÖBNITZ

Objektart:	Gewerbeimmobile mit großer Halle und Freifläche
Lage:	Nordvorpommern nahe B 105 (Rostock - Stralsund)
Grundstück:	ca. 9.804 m <sup>2</sup>
Nutzfläche Gewerbehalle:	ca. 2.700 m <sup>2</sup>
Nutzfläche Remise:	ca. 560 m <sup>2</sup>
Anzahl Parkplätze:	ca. 60

Baujahr:	1992
Geschossanzahl:	1
Heizungsart:	Ölheizung
<b>Kaufpreis:</b>	<b>500.000,00 €</b>
<b>Käuferprovision 5,95% inkl. Mwst:</b>	

Dieses Exposé stellt lediglich eine Vorinformation dar. Auf Anfrage öffnen wir Ihnen bei Interesse Zugang zu dem hierzu eingerichteten Datenraum zu einer umfassenden Objektprüfung.

Alle Angaben nach bestem Wissen. Irrtum und Zwischenverkauf vorbehalten. Dieses Exposé ist eine Vorinformation, als Rechtsgrundlage gilt allein der notariell abgeschlossene Kaufvertrag.

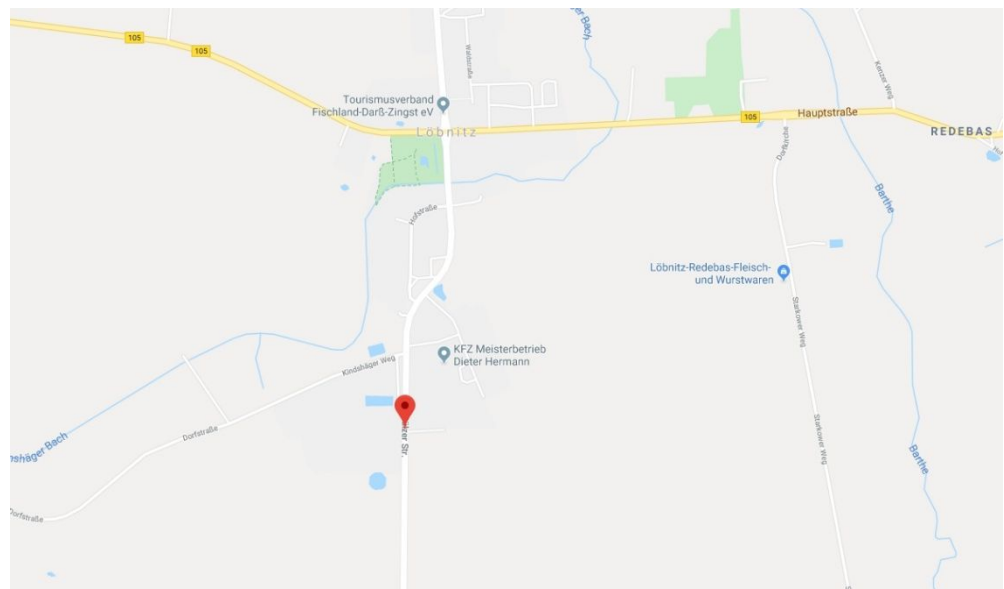
**LAGE**

Das hier zum Verkauf stehende Objekt liegt in verkehrsgünstiger und werbewirksamer Lage am südlichen Ortsausgang der Gemeinde Löbnitz. Durch Löbnitz führt die sehr gut frequentierte Bundesstraße B 105, die Rostock mit Stralsund verbindet. Löbnitz liegt etwa acht Kilometer südlich von Barth. Im Ort befindet sich die Kreuzung der B 105 mit der L 23 nach Barth und zur Halbinsel Darß nach Norden, sowie nach Bad Sülze im Süden. Durch die Gemeinde fließt der Fluss Barthe.

Im nahen Umfeld befinden sich Unternehmen der Landwirtschaftstechnik, KFZ-Reparaturbetriebe sowie sonstige Handwerks- und Handelsbetriebe.

Entfernungen : - Stahlsund ca. 28 km  
- Rostock ca. 65 km

Flughafen : - Hamburg ca. 230 km  
- Berlin Tegel ca. 236 km



Quelle: Google maps

## GRUNDSTÜCK

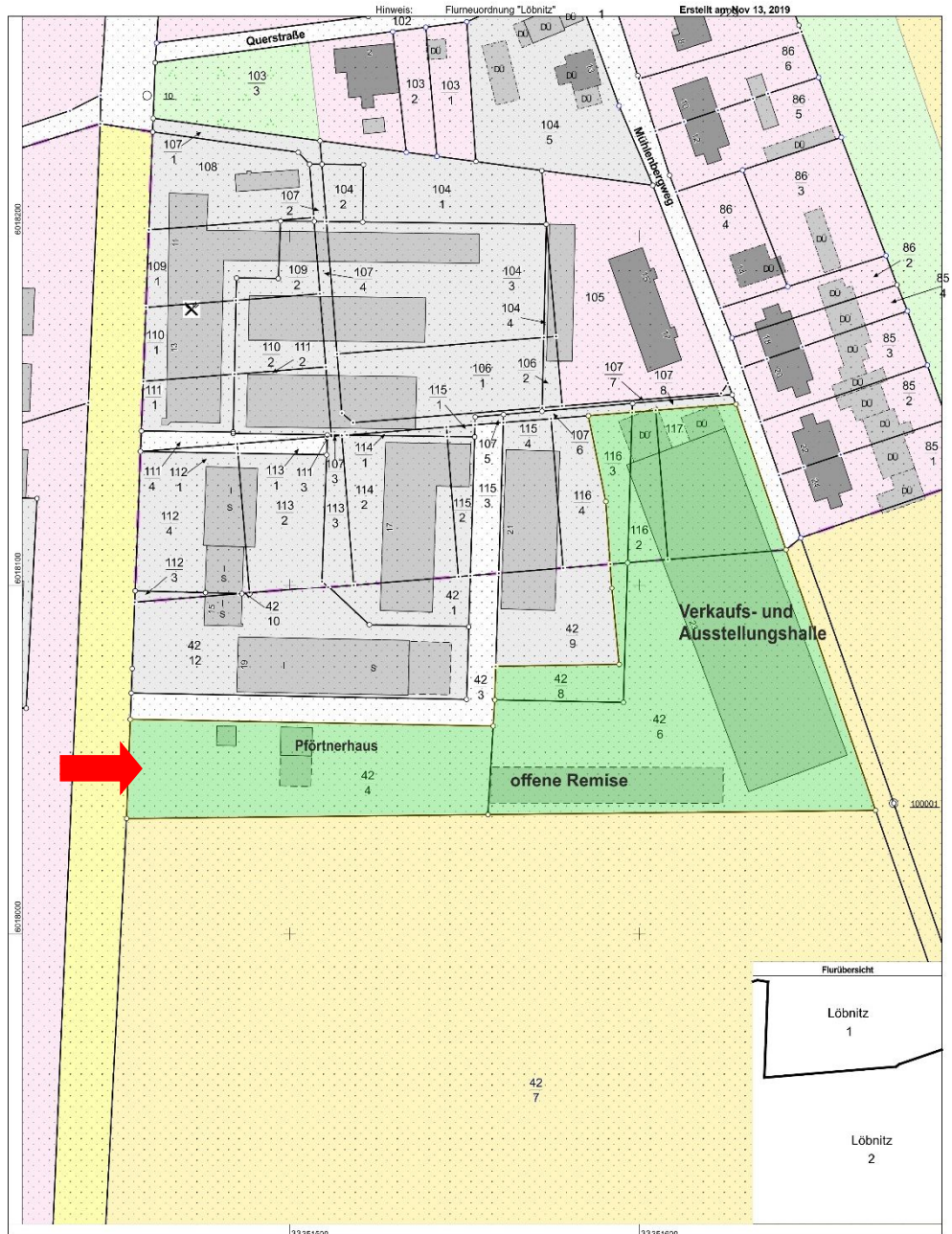
Das Grundstück besteht aus mehreren Flurstücken und bietet eine Gesamtfläche von rd. 9.804 m<sup>2</sup>. Es ist als Pfeifenstielgrundstück mit einer breiten Zufahrtsstraße versehen, welche entlang eines Pfortnerhauses zu der rückwärtig gelegenen großen Verkaufshalle sowie der Remise führt. Die Freiflächen sind gepflastert und bieten sehr großzügige Abstellflächen oder sind als Parkplatz nutzbar.



Landkreis Vorpommern-Rügen  
- Der Landrat -  
Fachdienst Kataster und Vermessung  
Tribseer Damm 1a  
18437 Stralsund

Gemarkung: Löbnitz (13 2518)  
Flur: 2  
Flurstück: 42/3  
Gemeinde: Löbnitz (13 0 73 051)  
Landkreis Vorpommern-Rügen  
Bad Sülzer Str. 21

Auszug aus dem  
Liegenschaftskataster  
Liegenschaftskarte MV 1:1000



Quelle: Geodatenserver Mecklenburg-Vorpommern

**OBJEKT**

Das Objekt besteht aus dem an der Bad Sülzer Straße belegenden Pfortnerhaus, einer großzügigen offenen Remise sowie der großen Verkaufshalle. Diese wurde in der Vergangenheit als Möbelmarkt genutzt und ist in einer soliden und zweckmäßigen Stahlskelett-Konstruktion im Jahr 1992 errichtet worden und laufend instand gehalten. Die Nutzung wurde vor ca. ½ Jahr eingestellt. Das Objekt ist somit sofort frei lieferbar.

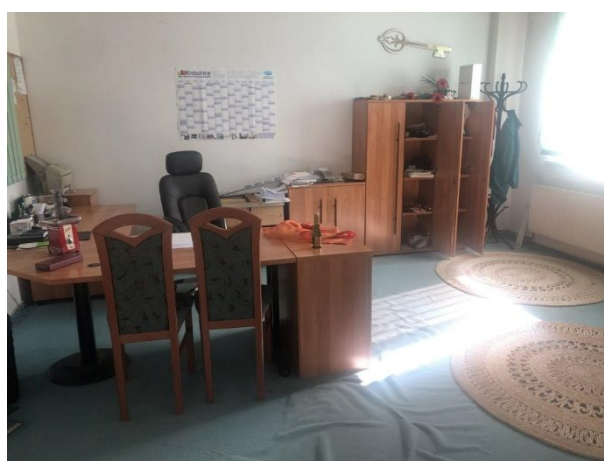
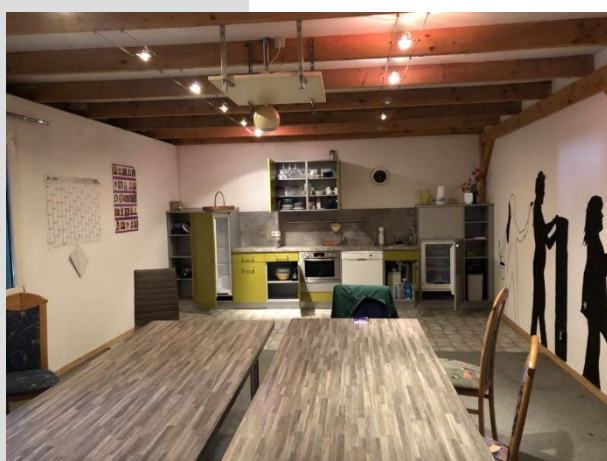
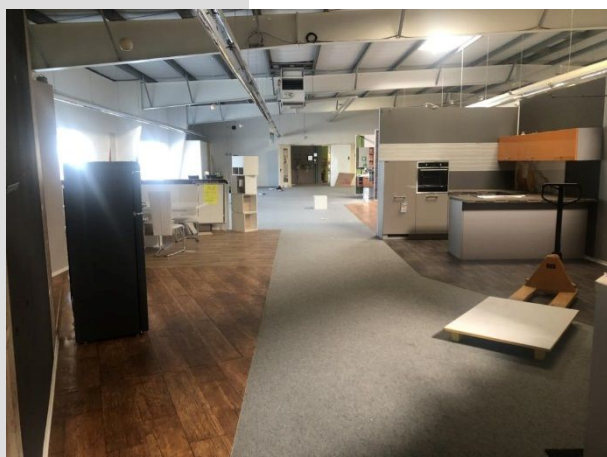
Das Gesamtgrundstück kann zukünftig diverse gewerbliche Nutzungen bieten. So sind insbesondere folgende Branchen und Nutzungen denkbar:

**Möbelmarkt, Sonderpostenmarkt, Fachmarkt, Werkstatt, Bootslager (Winterlager, durch Einbau weiterer Rolltore kann die Beschickung der Halle deutlich erweitert werden), Eventlocation, Veranstaltungszentrum, Spiel- und Freizeithalle, beheizte Lagerhalle**



# EXPOSÉ

**b·i·s**immobilien



### ANGEBOTSBEDINGUNGEN

Alle Angaben basieren auf Informationen Dritter und sind ohne Gewähr. Alleinverkauf und weitere Informationen durch:

**b.i.s auktion gmbh** • Dorotheenstr. 54 • 22301 Hamburg  
Tel.: +49 (40) 413454-80 | Fax: +49 (4154) 413454-89  
info@bisauktion.de | www.bisauktion.de

- Mit dieser Offerte bieten wir Ihnen das bezeichnete Immobilien-Objekt und unsere Dienste als Makler an. Das Angebot ist nur für den Empfänger selbst bestimmt. Eine Weitergabe - auch von Einzelheiten - an Dritte ist ohne unsere schriftliche Einwilligung nicht gestattet. Der Empfänger haftet bei Missbrauch für den entstehenden Provisionsausfall.
- Mit der Verwertung des Angebots gelten diese Angebotsbedingungen als vollen Umfangs anerkannt. Gerichtsstand für Kaufleute ist die Hansestadt Hamburg.
- Alle Angaben beruhen auf den Informationen des Grundeigentümers oder von dritter Seite. Irrtum und Zwischenverkauf bleiben daher vorbehalten. Schadenersatzansprüche gegen uns bleiben auf Vorsatz oder grobe Fahrlässigkeit beschränkt.
- Eine Maklerprovision ist vom Käufer in Höhe von 5,95 % inkl. ges. MwSt. zu zahlen
- Von den Beschränkungen des § 181 BGB sind wir befreit.
- Sollten Teile dieser Angebotsbedingungen unwirksam sein, so wird hierdurch die Gültigkeit der übrigen Bestimmungen nicht berührt. An die Stelle eventuell unwirksamer Bestimmungen treten sinngemäß die einschlägigen gesetzlichen Bestimmungen.